

PNEU DIAGONAL PARA APLICAÇÕES DE IRRIGAÇÃO

Desenhado para uso em equipamentos de irrigação. Seu desenho inovador da banda de rodagem oferece uma excelente limpeza e reduz os danos as plantações e ao solo com um melhor movimento do campo no uso de pivot de irrigação.

RENDIMENTO

TRAÇÃO



CAPACIDADE DE CARGA



PROTEÇÃO DO SOLO



COMPOSTO	DESENHO	APLICAÇÃO
AO	(IR1)	



CARACTERÍSTICAS PRINCIPAIS

MAIOR NÚMERO DE BARRAS

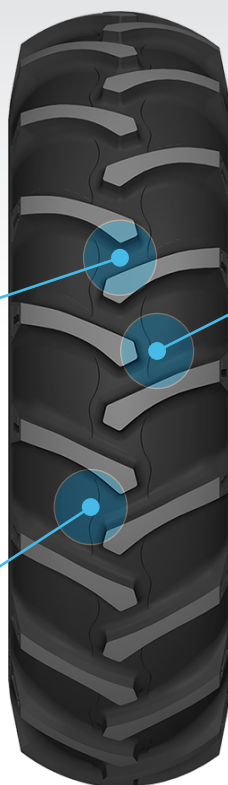
Proporciona uma grande tração e estabilidade

ÂNGULO DUPLO DE BARRAS

Para uma tração superior com um mínimo deslizamento.

ÓTIMA RELAÇÃO ENTRE BARRAS

Que oferece uma melhor tração, menos desgaste e uma maior vida útil.



Código de produto	Medida	PR	TL/TT	Aro / Roda		Dimensão inflada sem carga ± 2%				Raio Estático sob Carga		Circunferência de Rolamento ± 2%		RCI
						Largura da secção		Diâmetro externo						
				Rec.	Alt.	mm	inch	mm	inch	mm	inch	mm	inch	
PAB1233	11.2-24	6	TL	W 10	W 9	284	11,2	1090	42,9	509	20,0	3205	126,2	
PAB1234	14.9-24	6	TL	W13	W11,12	378	14,9	1245	49,0	575	22,6	3660	144,0	38
PAB1296	14.9-24	8	TL	W13	W12	378	14,9	1245	49,0	551	23,0	3676	144,7	38
PAB1236	11.2-38	4	TL	W 10	W 9	284	11,2	1445	56,9	687	27,0	4248	167,0	41
PAB1235	11.2-38	6	TL	W 10	W 9	284	11,2	1445	56,9	687	27,0	4248	167,0	41

Código de produto	Índice de velocidade	Índice de carga	Carga máxima @30kmph (20 mph)		Pressão do Ar			Peso		Prof.
			kgs	lbs	psi	kpa	bar	kgs	lbs	
PAB1233	A 6	110	1060	2335	26	180	1,8	28	61	26
PAB1234	A 6	123	1550	3415	20	135	1,4	47	103	28
PAB1296	A 6	128	1800	3969	26	180	1,8	47	104	28
PAB1236	A 6	109	1030	2266	19	130	1,3	42	93	26
PAB1235	A 6	117	1285	2827	26	180	1,8	43	94	26

A GRI produz pneus especiais de alta qualidade que são construídos de forma sustentável usando borracha natural de alta pureza do Sri Lanka. Fundada em 2002, a empresa produz pneus para movimentação de materiais, pneus agrícolas e de construção. A GRI opera em 9 países e está presente com a comercialização dos seus produtos em mais de 50 países. Em 2018, a GRI abriu uma fábrica avançada no Sri Lanka para produzir pneus agrícolas radiais. Em 2020, a GRI iniciou a construção de uma grande instalação de mistura para compostos de pneus, e em 2021 iniciou a maior expansão da sua avançada fábrica de pneus especiais. A GRI assegura o seu compromisso com a sustentabilidade e a proteção ambiental através de todas as suas estratégias e processos. O crescimento ambientalmente sustentável é o nosso objetivo estratégico, tanto no presente como para as gerações futuras.

GARANTIA LIMITADA

Todos os pneus de borracha sólida para empilhadeiras fabricados pela Global Rubber Industries são cobertos por garantia limitada, que inclui cobertura contra defeitos de material, fabricação e outros defeitos de fabricação sujeitos ao uso dos pneus sob condições especificadas. Se qualquer pneu coberto por esta garantia for considerado utilizável devido aos defeitos acima mencionados, iremos reparar o pneu ou fornecer uma permissão para comprar um pneu novo ao preço atual como uma porcentagem da banda de rodagem desgastada do pneu original no momento da compra, fazendo a reivindicação. O custo de transporte, serviço e imposto sobre vendas pago será suportado pelo proprietário do pneu reivindicado. A garantia limitada aplica-se exclusivamente ao proprietário do pneu.