

GRI

TE LLEVAMOS A DÓNDE QUIERES ESTAR



ULTIMATE  [®]
PREMIUM PLUS

ULTIMATE XT

Uno de los mejores rodados sólidos

ULTIMATE XT es un neumático sólido Premium Plus que va más allá de la norma para proporcionar el máximo rendimiento, productividad y eficiencia. Potente y resistente, este neumático resume las capacidades avanzadas de ingeniería, investigación, desarrollo y fabricación de GRI.



AHORRO DE ENERGÍA

mayor ahorro de energía y eficiencia debido a la extrema baja resistencia a la rodadura, lo que resulta en bajas emisiones de carbono.



TIEMPO DE FUNCIONAMIENTO

mayor tiempo de funcionamiento debido a la reducción de la acumulación de calor y menor costo por hora.



VIDA ÚTIL

vida útil excepcionalmente larga debido a una alta resistencia a la abrasión.



ESTABILIDAD EN LAS CURVAS:

buena estabilidad en las curvas, lo que permite un alto nivel de seguridad y comodidad.

Diseño de banda de rodamiento exclusivo y profundidad de dibujo optimizada que proporciona una excelente tracción



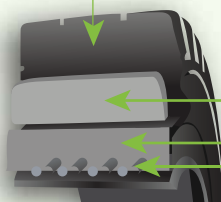
Excelente compuesto de banda de rodamiento para entornos de trabajo intensivos en todas las condiciones de superficie.

COMPUESTO DE LA BANDA DE RODAMIENTO

COMPUESTO CENTRAL

COMPUESTO BASE

CABLES DE ACERO DEL TALÓN



Tamaño del Rodado	Tamaño del RIM	Clip	Perfil	Dimensiones del Rodado (mm)		Dimensiones del Rodado (pulgadas)		Capacidad de Carga de otros Vehículos (Kg)		Capacidad de Carga en Montacargas a Máxima Velocidad			
				Ancho Máximo ± 1% (mm)	DE ± 2% (mm)	Ancho Máximo ± 1% (pulgadas)	DE ± 2% (pulgadas)	6 km/h	10 Km/h	16 Millas/h (lbs.)		25 Km/h (Kg)	
										Eje de Carga	Eje de Dirección	Eje de Carga	Eje de Dirección
4.00-8	3.00 D-8	•	UT	106	406	4.17	15.98	950	860	2095	1610	950	730
5.00-8	3.00 D-8	•	UT	120	446	4.72	17.56	1415	1285	3120	2405	1415	1090
5.00-8-2	3.00 D-8		SM	116	446	4.57	17.56	1415	1285	3120	2403	1415	1090
15x4 1/2-8 125/75-8	4.33 R-8	•	UT	114	377	4.49	14.84	1040	945	2295	1765	1040	800
16x6-8 150/75-8	4.33 R-8	•	UT	151	411	5.94	16.18	1455	1360	3210	2535	1455	1150
18x7-8 180/70-8	4.33 R-8	•	UT	153	453	6.02	17.83	2145	1945	4730	3640	2145	1650
140/55-9	4.00 E-9	•	UT	129	375	5.08	14.76	1170	1060	2580	1986	1170	900
6.00-9	4.00 E-9	•	UT	137	519	5.39	20.43	1885	1710	4155	3195	1885	1450
6.00-9	6.00 E-9		SM	140	520	5.51	20.47	1885	1710	4156	3197	1885	1450
21x8-9 200/75-9	5.00F-10	•	UT	186	518	7.32	20.39	2755	2505	6075	4675	2755	2120
180/60-10	5.00 F-10	•	UT	165	456	6.50	17.95	2410	2180	5315	4080	2410	1850
6.50-10	6.50 F-10	•	UT	160	561	6.30	22.09	2340	2125	5160	3970	2340	1800
200/50-10	6.50 F-10	•	UT	190	455	7.48	17.91	2470	2240	5445	4190	2470	1900
23x9-10 225/75-10	5.00 S-12	•	UT	200	580	7.87	22.83	3445	3125	7595	5840	3445	2650
7.00-12	8.00 G-12	•	UT	171	651	6.73	25.63	2920	2645	6435	4940	2920	2240
23x10-12	10.00	•	UT	233	578	9.17	22.76	3770	3420	8310	6390	3770	2900
23x12-12 315/45-12	G-12	•	UT	284	584	11.18	22.99	4485	4070	9885	7600	4485	3450
27x10-12 250/75-12	8.00 G-12	•	UT	237	677	9.33	26.65	3900	3540	8600	6615	3900	3000
7.00-15	5.50-15	•	UT	175	722	6.89	28.43	3545	3215	7815	6005	3545	2725
250-15 250/70-15	7.00-15	•	UT	221	722	8.70	28.43	4750	4300	10470	8045	4750	3650
250-15 250/70-15	7.50-15	•	UT	221	722	8.70	28.43	4750	4300	10470	8045	4750	3650
8.15-15 (28x9-15) 225/75-15	7.00-15	•	UT	217	691	8.54	27.20	3900	3540	8310	6390	3900	3000
8.25-15	6.50-15	•	UT	212	810	8.35	31.89	4750	4300	10470	8045	4750	3650
300-15 315/70-15	8.00-15	•	UT	250	824	9.84	32.44	5850	5310	12895	9920	5850	4500
28x12.5-15 355/45-15	9.75-15	•	UT	292	697	11.50	27.44	5525	5015	12185	9375	5525	4250
355/50-15	9.75-15	•	UT	295	713	11.61	28.07	5690	5165	12545	9645	5690	4375
355/65-15	9.75-15	•	UT	300	821	11.81	32.32	7085	6430	17190	13230	7800	6000
9.00-20	6.50-20		UT	224	974	8.82	38.35	5400	4905	11900	9920	5400	4500
9.00-20	7.00-20		UT	224	974	8.82	38.35	5400	4905	11900	9920	5400	4500
10.00-20	7.00-20		UT	255	1016	10.04	40.00	6000	5450	13227	11022	6000	5000
10.00-20	7.50-20		UT	255	1016	10.04	40.00	6000	5450	13227	11022	6000	5000
10.00-20	8.00-20		UT	255	1016	10.04	40.00	6000	5450	13227	11022	6000	5000
12.00-20	8.00-20		UT	269	1090	10.59	42.91	7560	6865	16670	13890	7560	6300
12.00-20	8.50-20		UT	269	1090	10.59	42.91	7560	6865	16670	13890	7560	6300
12.00-20	10.00-20		UT	297	1090	11.70	42.91	7800	7085	16670	13890	7800	6500
355/50-20	10.00-20	•	SM	315	831	12.40	32.72	8990	8160	19820	15245	8990	6915



TE LLEVAMOS A DÓNDE QUIERES ESTAR

GRI fabrica neumáticos especiales de alta calidad que se producen de manera sostenible utilizando caucho natural de alta pureza de Sri Lanka. Fundada en 2002, la empresa fabrica neumáticos para manejo de materiales, neumáticos agrícolas y de construcción. GRI opera en 9 países y comercializa sus productos en más de 50 países. En 2018, GRI inauguró una fábrica avanzada en Sri Lanka para producir neumáticos agrícolas radiales. En 2020, GRI comenzó la construcción de una gran instalación de mezcla de compuestos para neumáticos, y en 2021 inició la expansión más grande de su avanzada fábrica de neumáticos especiales. GRI garantiza su compromiso con la sostenibilidad y la protección del medio ambiente a través de todas sus estrategias y procesos. El crecimiento ambientalmente sostenible es nuestro objetivo estratégico, tanto en el presente como para las generaciones futuras.

www.grilatam.com



GRI-Tires-Latam



gri.tires.latam



gri-tires-latam

GARANTÍA LIMITADA

Todos los neumáticos de caucho sólido para montacargas fabricados por Global Rubber Industries están cubiertos por una garantía limitada, que incluye cobertura contra defectos de material, fabricación y otros defectos de fabricación sujetos al uso de los neumáticos en condiciones específicas. Si se considera que un neumático cubierto por esta garantía es utilizable debido a los defectos mencionados anteriormente, repararemos el neumático o proporcionaremos un permiso para comprar un neumático nuevo al precio actual como un porcentaje del desgaste de la banda de rodadura del neumático original en el momento de la compra, al presentar una reclamación.

El costo de transporte, servicio e impuestos de venta correrá a cargo del propietario del neumático reclamado.
La garantía limitada se aplica exclusivamente al propietario del neumático.