

NEUMÁTICO PARA APLICACIONES AGROINDUSTRIALES

Diseñado especialmente para manipuladores telescópicos y retroexcavadoras en agricultura. Excelente tracción en suelos blandos, las mejores propiedades de autolimpieza y estabilidad son las características clave que hacen de este neumático el compañero ideal incluso en condiciones de suelo difíciles.

RENDIMIENTO

VIDA ÚTIL



CAPACIDAD DE CARGA



TRACCIÓN



COMPUESTO	DISEÑO	APLICACIÓN
X	(R4)	

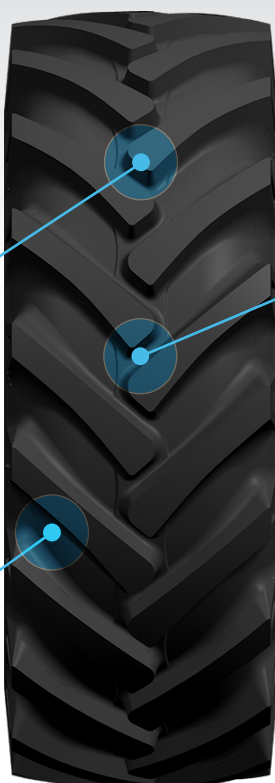
CARACTERÍSTICAS PRINCIPALES

BANDA DE RODAMIENTO Y TACOS ANCHOS

Proporcionan una excelente estabilidad y una conducción suave en superficies duras.

CARCASA ROBUSTA

Contra impactos y golpes en operaciones pesadas.



COMPUESTO X DE LA BANDA DE RODAMIENTO

Resistencia al desgaste y a los cortes.

Código de producto	Tamaño	PR	TT / TI	Código de banda de rodamiento	Rim		Dimensión inflado sin carga ± 2%				Radio estático de carga		Circunferencia de rodamiento ± 2%		RCI
					Rec. inch	Alt. inch	Ancho de sección		Diámetro exterior		mm	inch	mm	inch	
							mm	inch	mm	inch					
PCB1037	10.0/75-15.3	10	TL	R4	9		264	10,4	780	30,7	356	14,0	2286	90,0	29
PCB1280	11.5/80-15.3	12	TL	R4	9	-	290	11,4	866	34,1	381	15,0	2540	100,0	31
PCB3198	11.5/80-15.3	14	TL	R4	9	-	290	11,4	866	34,1	381	15,0	2540	100,0	31
PCB1281	15.0/55-17	10	TL	R4	13	13	381	15,0	889	35,0	406	16,0	2616	103,0	
PCB1283	10.5/80-18	10	TL	R4	W9	W8	274	10,8	907	35,7	406	16,0	2667	105,0	32
PCB1289	12.5/80-18	12	TL	R4	W9	11	307	12,1	988	38,9	432	17,0	2896	114,0	

Código de producto	Carga máxima @30kmph (20 mph)				Carga máxima @40kmph (25 mph)				Presión de inflado			Peso	Peso	Prof.
	Rango de velocidad	Índice de carga	kgs	lbs	Rango de velocidad	Índice de carga	kgs	lbs	psi	kpa	bar	kgs	lbs	mm
PCB1037	A6	128	1800	3970	A8	123	1550	3415	57	390	3,9	22,8	50	23
PCB1280	A6	139	2450	5400	A8	135	2180	4805	59	410	4,1	28,4	63	24
PCB3198	A6	143	2725	6007	A8	139	2430	5357	70	480	4,8	29,8	66	24
PCB1281	A6	141	2575	5675	A8	134	2120	4675	38	260	2,6	32,8	72	24
PCB1283	A6	138	2360	5205	A8	131	1950	4300	74	500	5,0	26,9	59	23
PCB1289	A6	146	3000	6614	A8	142	2650	5842	54	370	3,7	41,5	91	28

GRI fabrica neumáticos especiales de alta calidad que se produce de manera sostenible utilizando caucho natural de alta pureza de Sri Lanka. Fundada en 2002, la empresa fabrica neumáticos para manejo de materiales, neumáticos agrícolas y de construcción. GRI opera en 9 países y comercializa sus productos en más de 50 países. En 2018, GRI inauguró una fábrica avanzada en Sri Lanka para producir neumáticos agrícolas radiales. En 2020, GRI comenzó la construcción de una gran instalación de mezcla de compuestos para neumáticos, y en 2021 inició la expansión más grande de su avanzada fábrica de neumáticos especiales.

GRI garantiza su compromiso con la sostenibilidad y la protección del medio ambiente a través de todas sus estrategias y procesos. El crecimiento ambientalmente sostenible es nuestro objetivo estratégico, tanto en el presente como para las generaciones futuras.

GARANTÍA LIMITADA

Todos los neumáticos de caucho sólido para montacargas fabricados por Global Rubber Industries están cubiertos por una garantía limitada, que incluye cobertura contra defectos de material, fabricación y otros defectos de fabricación sujetos al uso de los neumáticos en condiciones específicas.

Si se considera que un neumático cubierto por esta garantía es utilizable debido a los defectos mencionados anteriormente, repararemos el neumático o proporcionaremos un permiso para comprar un neumático nuevo al precio actual como un porcentaje del desgaste de la banda de rodadura del neumático original en el momento de la compra, al presentar una reclamación.

El costo de transporte, servicio e impuestos de venta correrá a cargo del propietario del neumático reclamado.

La garantía limitada se aplica exclusivamente al propietario del neumático