

## PNEU DIAGONAL PARA APLICAÇÕES AGROINDUSTRIAIS

Desenhado especialmente para manipuladores telescópicos e retroescavadeiras em agricultura. Excelente tração em solos macios, as melhores propriedades de autolimpeza e estabilidade são as características principais que fazem deste pneu o parceiro ideal até em condições de solo difíceis.

## RENDIMENTO

VIDA ÚTIL



CAPACIDADE DE CARGA



TRAÇÃO



COMPOSTO	DESENHO	APLICAÇÃO
X	(R4)	

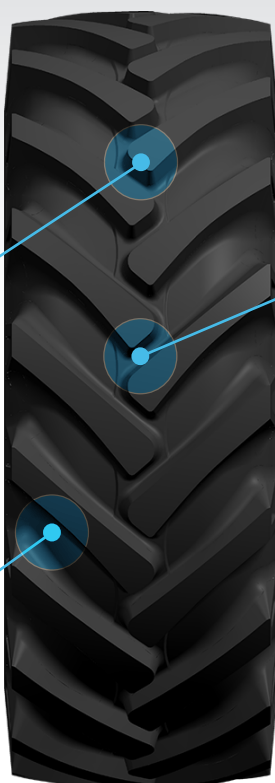
## CARACTERÍSTICAS PRINCIPAIS

### BANDA DE RODAGEM E BARRAS LARGAS

Proporcionam uma excelente estabilidade e uma condução suave em superfícies duras.

### CARÇAÇA ROBUSTA

Contra impactos e choques em operações pesadas.



**COMPOSTO X DA BANDA DE RODAGEM**  
Resistência ao desgaste e aos cortes.

Código do produto	Medida	PR	TT/TL	Aplicação	Aro / Roda		Dimensão inflada sem carga carga ± 2%				Raio Estático sob Carga		Circunferência de Rolamento ± 2 %		RCI		
					Rec. inch	Alt. inch	Largura da secção		Diâmetro exterior		mm	inch	mm	inch		mm	inch
							mm	inch	mm	inch							
PCB1037	10.0/75-15.3	10	TL	R4	9		264	10,4	780	30,7	356	14,0	2286	90,0	29		
PCB1280	11.5/80-15.3	12	TL	R4	9	-	290	11,4	866	34,1	381	15,0	2540	100,0	31		
PCB3198	11.5/80-15.3	14	TL	R4	9	-	290	11,4	866	34,1	381	15,0	2540	100,0	31		
PCB1281	15.0/55-17	10	TL	R4	13	13	381	15,0	889	35,0	406	16,0	2616	103,0			
PCB1283	10.5/80-18	10	TL	R4	W9	W8	274	10,8	907	35,7	406	16,0	2667	105,0	32		
PCB1289	12.5/80-18	12	TL	R4	W9	11	307	12,1	988	38,9	432	17,0	2896	114,0			

Código do produto	Carga máxima @30kmph (20 mph)				Carga máxima @40kmph (25 mph)				Pressão do Ar			Peso	Peso	Prof.
	Índice de Velocidade	Capacidade de carga	kgs	lbs	Índice de Velocidade	Capacidade de carga	kgs	lbs	psi	kpa	bar	kgs	lbs	mm
PCB1037	A6	128	1800	3970	A8	123	1550	3415	57	390	3,9	22,8	50	23
PCB1280	A6	139	2450	5400	A8	135	2180	4805	59	410	4,1	28,4	63	24
PCB3198	A6	143	2725	6007	A8	139	2430	5357	70	480	4,8	29,8	66	24
PCB1281	A6	141	2575	5675	A8	134	2120	4675	38	260	2,6	32,8	72	24
PCB1283	A6	138	2360	5205	A8	131	1950	4300	74	500	5,0	26,9	59	23
PCB1289	A6	146	3000	6614	A8	142	2650	5842	54	370	3,7	41,5	91	28

A GRI produz pneus especiais de alta qualidade que são construídos de forma sustentável usando borracha natural de alta pureza do Sri Lanka. Fundada em 2002, a empresa produz pneus para movimentação de materiais, pneus agrícolas e de construção. A GRI opera em 9 países e está presente com a comercialização dos seus produtos em mais de 50 países. Em 2018, a GRI abriu uma fábrica avançada no Sri Lanka para produzir pneus agrícolas radiais. Em 2020, a GRI iniciou a construção de uma grande instalação de mistura para compostos de pneus, e em 2021 iniciou a maior expansão da sua avançada fábrica de pneus especiais. A GRI assegura o seu compromisso com a sustentabilidade e a proteção ambiental através de todas as suas estratégias e processos. O crescimento ambientalmente sustentável é o nosso objetivo estratégico, tanto no presente como para as gerações futuras.

## GARANTIA LIMITADA

Todos os pneus de borracha sólida para empilhadeiras fabricados pela Global Rubber Industries são cobertos por garantia limitada, que inclui cobertura contra defeitos de material, fabricação e outros defeitos de fabricação sujeitos ao uso dos pneus sob condições especificadas. Se qualquer pneu coberto por esta garantia for considerado utilizável devido aos defeitos acima mencionados, iremos reparar o pneu ou fornecer uma permissão para comprar um pneu novo ao preço atual como uma porcentagem da banda de rodagem desgastada do pneu original no momento da compra, fazendo a reivindicação. O custo de transporte, serviço e imposto sobre vendas pago será suportado pelo proprietário do pneu reivindicado. A garantia limitada aplica-se exclusivamente ao proprietário do pneu.