

NEUMÁTICO PARA RETROEXCAVADORAS Y CARGADORAS COMPACTAS

Ideal para operaciones de carga. Excelente tracción y resistencia a los impactos laterales.

RENDIMIENTO

VIDA ÚTIL



CAPACIDAD DE CARGA



TRACCIÓN



COMPUESTO	DISEÑO	APLICACIÓN
CC	(L2)	



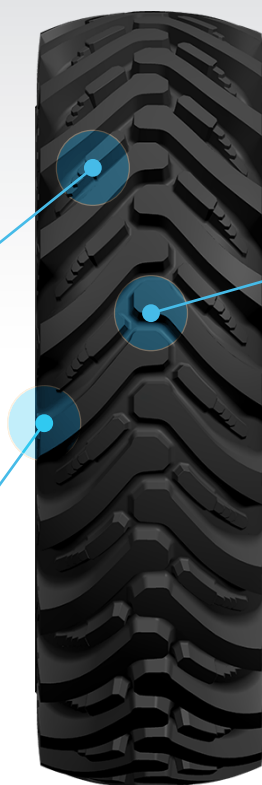
CARACTERÍSTICAS PRINCIPALES

DISEÑO EXCLUSIVO ENTRE TACOS

Para una resistencia a los pinchazos y una durabilidad inigualable.

CARCASA REFORZADA

Mayor estabilidad y resistencia a los impactos laterales.



COMPUESTO X DE LA BANDA DE RODAMIENTO

Resistente a cortes, golpes y desgarros.

Código de producto	Tamaño	PR	TT / TI	Código de banda de rodamiento	Rim		Dimensión inflado sin carga $\pm 2\%$				Radio estático de carga		Circunferencia de rodamiento $\pm 2\%$	
							Ancho de sección		Diámetro exterior					
					Rec. inch	Alt. inch	mm	inch	mm	inch	mm	inch	mm	inch
PCB1285	14.9-24	12	TL	R4	DW13	W12	378	14,9	1265	49,8	570	22,4	3800	149,6

Carga máxima @40kmph (25 mph)				Presión de inflado			Peso	Peso	Prof.
Rango de velocidad	Índice de carga	kgs	lbs	psi	kpa	bar	kgs	lbs	mm
A8	145	2900	5930,5	42	290	2,9	68,4	151	33

GRI fabrica neumáticos especiales de alta calidad que se produce de manera sostenible utilizando caucho natural de alta pureza de Sri Lanka. Fundada en 2002, la empresa fabrica neumáticos para manejo de materiales, neumáticos agrícolas y de construcción. GRI opera en 9 países y comercializa sus productos en más de 50 países. En 2018, GRI inauguró una fábrica avanzada en Sri Lanka para producir neumáticos agrícolas radiales. En 2020, GRI comenzó la construcción de una gran instalación de mezcla de compuestos para neumáticos, y en 2021 inició la expansión más grande de su avanzada fábrica de neumáticos especiales.

GRI garantiza su compromiso con la sostenibilidad y la protección del medio ambiente a través de todas sus estrategias y procesos. El crecimiento ambientalmente sostenible es nuestro objetivo estratégico, tanto en el presente como para las generaciones futuras.

GARANTÍA LIMITADA

Todos los neumáticos de caucho sólido para montacargas fabricados por Global Rubber Industries están cubiertos por una garantía limitada, que incluye cobertura contra defectos de material, fabricación y otros defectos de fabricación sujetos al uso de los neumáticos en condiciones específicas.

Si se considera que un neumático cubierto por esta garantía es utilizable debido a los defectos mencionados anteriormente, repararemos el neumático o proporcionaremos un permiso para comprar un neumático nuevo al precio actual como un porcentaje del desgaste de la banda de rodadura del neumático original en el momento de la compra, al presentar una reclamación.

El costo de transporte, servicio e impuestos de venta correrá a cargo del propietario del neumático reclamado.

La garantía limitada se aplica exclusivamente al propietario del neumático