

PNEU DIAGONAL PARA RETROESCAVADEIRAS E CARREGADORAS COMPACTAS

Ideal para operações de carga. Excelente tração e resistência aos impactos laterais.

RENDIMENTO

VIDA ÚTIL



CAPACIDADE DE CARGA



TRAÇÃO



COMPOSTO	DESENHO	APLICAÇÃO
CC	(L2)	



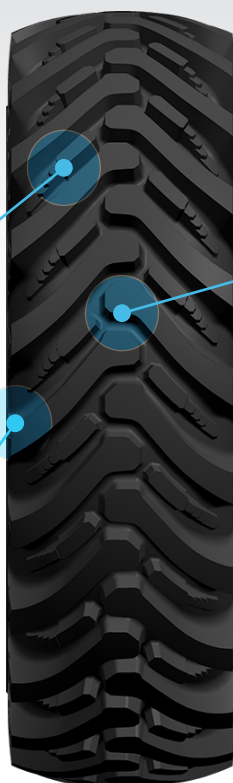
CARACTERÍSTICAS PRINCIPAIS

DESENHO EXCLUSIVO ENTRE BARRAS

Para uma resistência as perfurações e uma durabilidade inigualável.

CARÇA REFORÇADA

Maior estabilidade e resistência aos impactos laterais.



COMPOSTO X DA BANDA DE RODAGEM

Resistente a cortes, choques e solturas.

Código do produto	Medida	PR	TT/TL	Aplicação	Aro / Roda		Dimensão inflada sem carga carga $\pm 2\%$				Raio Estático sob Carga	
					Rec. inch	Alt. inch	Largura da secção		Diâmetro exterior		mm	inch
							mm	inch	mm	inch		
PCB1285	14.9-24	12	TL	R4	DW13	W12	378	14,9	1265	49,8	570	22,4

Circunferência de Rolamento $\pm 2\%$		Carga máxima @40kmph (25 mph)				Pressão do Ar			Peso	Peso	Prof.
mm	inch	Índice de Velocidade	Capacidade de carga	kgs	lbs	psi	kpa	bar	kgs	lbs	mm
3800	149,6	A8	145	2900	5930,5	42	290	2,9	68,4	151	33

A GRI produz pneus especiais de alta qualidade que são construídos de forma sustentável usando borracha natural de alta pureza do Sri Lanka. Fundada em 2002, a empresa produz pneus para movimentação de materiais, pneus agrícolas e de construção. A GRI opera em 9 países e está presente com a comercialização dos seus produtos em mais de 50 países. Em 2018, a GRI abriu uma fábrica avançada no Sri Lanka para produzir pneus agrícolas radiais. Em 2020, a GRI iniciou a construção de uma grande instalação de mistura para compostos de pneus, e em 2021 iniciou a maior expansão da sua avançada fábrica de pneus especiais. A GRI assegura o seu compromisso com a sustentabilidade e a proteção ambiental através de todas as suas estratégias e processos. O crescimento ambientalmente sustentável é o nosso objetivo estratégico, tanto no presente como para as gerações futuras.

GARANTIA LIMITADA

Todos os pneus de borracha sólida para empilhadeiras fabricados pela Global Rubber Industries são cobertos por garantia limitada, que inclui cobertura contra defeitos de material, fabricação e outros defeitos de fabricação sujeitos ao uso dos pneus sob condições especificadas. Se qualquer pneu coberto por esta garantia for considerado utilizável devido aos defeitos acima mencionados, iremos reparar o pneu ou fornecer uma permissão para comprar um pneu novo ao preço atual como uma porcentagem da banda de rodagem desgastada do pneu original no momento da compra, fazendo a reivindicação. O custo de transporte, serviço e imposto sobre vendas pago será suportado pelo proprietário do pneu reivindicado. A garantia limitada aplica-se exclusivamente ao proprietário do pneu.