

PNEUS DIAGONAIS PARA APLICAÇÕES AGROINDUSTRIAIS

Desenhado para o transporte no campo e estrada, assim como em operações de trabalho do solo com implementos e reboques.

RENDIMENTO

VIDA ÚTIL



RESISTÊNCIA A PERFURAÇÃO



ESTABILIDADE



COMPOSTO	DESENHO	APLICAÇÃO
CC	(F3)	



CARACTERÍSTICAS PRINCIPAIS

DESENHO DA BANDA DE RODAGEM E COMPOSTO CC

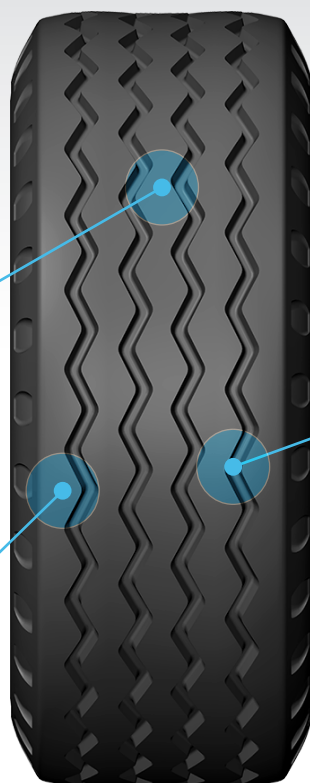
Resistente a cortes e solturas.

CARÇA REFORÇADA

Ótima estabilidade.

DESENHO F3

Direção eficaz e condução confortável.



Código do produto	Medida	PR	TT/TL	Aplicação	Aro / Roda		Dimensão inflada sem carga carga ± 2%				Raio Estático sob Carga		Circunferência de Rolamento ± 2 %	
							Largura da secção		Diâmetro exterior					
					Rec.	Alt.	mm	inch	mm	inch	mm	inch	mm	inch
PCB1299	11L-16SL	10	TL	F3	8LB	10LB	279	11,0	830	32,7	370	14,6	2500	98,4
PCB1233	11L-16SL	12	TL	F3	8LB	10LB	279	11,0	830	32,7	370	14,6	2500	98,4

Código do produto	Carga máxima @30kmph (20mph)				Carga máxima @40kmph (25mph)				Pressão de inflado			Peso	Peso	Prof.
	Índice de Velocidade	Capacidade de carga	kgs	lbs	Índice de Velocidade	Capacidade de carga	kgs	lbs	psi	kpa	bar	kgs	lbs	mm
PCB1299	A6	116	1250	2755	A8	112	1120	2470	52	350	3,5	24,5	54	13
PCB1233	A6	120	1400	3085	A8	116	1250	2755	64	450	4,5	24,5	54	13

A GRI produz pneus especiais de alta qualidade que são construídos de forma sustentável usando borracha natural de alta pureza do Sri Lanka. Fundada em 2002, a empresa produz pneus para movimentação de materiais, pneus agrícolas e de construção. A GRI opera em 9 países e está presente com a comercialização dos seus produtos em mais de 50 países. Em 2018, a GRI abriu uma fábrica avançada no Sri Lanka para produzir pneus agrícolas radiais. Em 2020, a GRI iniciou a construção de uma grande instalação de mistura para compostos de pneus, e em 2021 iniciou a maior expansão da sua avançada fábrica de pneus especiais. A GRI assegura o seu compromisso com a sustentabilidade e a proteção ambiental através de todas as suas estratégias e processos. O crescimento ambientalmente sustentável é o nosso objetivo estratégico, tanto no presente como para as gerações futuras.

GARANTIA LIMITADA

Todos os pneus de borracha sólida para empilhadeiras fabricados pela Global Rubber Industries são cobertos por garantia limitada, que inclui cobertura contra defeitos de material, fabricação e outros defeitos de fabricação sujeitos ao uso dos pneus sob condições especificadas. Se qualquer pneu coberto por esta garantia for considerado utilizável devido aos defeitos acima mencionados, iremos reparar o pneu ou fornecer uma permissão para comprar um pneu novo ao preço atual como uma porcentagem da banda de rodagem desgastada do pneu original no momento da compra, fazendo a reivindicação. O custo de transporte, serviço e imposto sobre vendas pago será suportado pelo proprietário do pneu reivindicado. A garantia limitada aplica-se exclusivamente ao proprietário do pneu.