

PNEU RADIAL PARA TRATORES DE ALTA POTÊNCIA

Ideal para múltiplas aplicações de serviço pesado, tanto na preparação do solo como no transporte sobre asfalto. Desenhado especialmente para uma excelente economia de combustível e menor compactação.

RENDIMENTO

TRAÇÃO



ECONOMIA DE COMBUSTÍVEL



CAPACIDADE DE CARGA



PROTEÇÃO DO SOLO



COMPOSTO	DESENHO	APLICAÇÃO
	(R1W)	

CARACTERÍSTICAS PRINCIPAIS

FLANCOS FLEXÍVEIS

Proporcionando um maior conforto ao operador e uma mínima compactação do solo.

AMPLA ZONA DE CONTATO DA BANDA DE RODAGEM

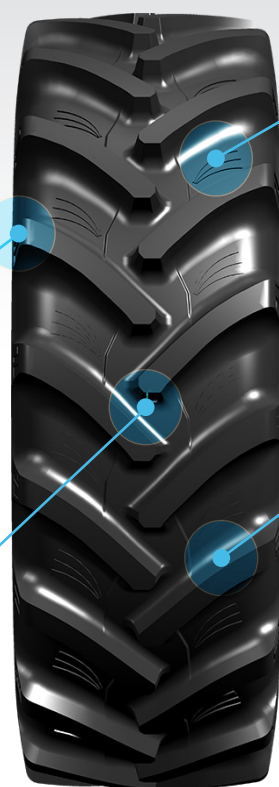
Garante uma excelente tração em todo tipo de terrenos.

LIMPA BARROS ENTRE AS BARRAS

Desenho autolimpante da banda de rodagem.

CARÇA COM CINTURAS DE IMPACTO

Protegem a banda de rodagem para evitar danos causados pelo restolho.



Código de produto	Medida	Índice de carga / velocidade	TT/TL	Aro / Roda		Dimensão inflada sem carga ± 2%				Raio Estático sob Carga		Circunferência de Rolamento ± 2%		RCI	SRI
						Largura da secção		Diâmetro externo							
				Rec.	Alt.	mm	inch	mm	inch	mm	inch	mm	inch		
PAR1301	360/70R24	122 A8 / B	TL	W 11	W 10, W12	357	14,1	1152	45,4	519	20,4	3400	133,9	550	
PAR1237	360/70R24	122 D / 125 A8	TL	W 11	W 10, W12	357	14,1	1152	45,4	519	20,4	3400	133,9	550	
PAR1302	380/70R24	125 A8 / B	TL	W 12	W 11, W13	380	15,0	1190	46,9	538	21,2	3560	140,2	575	
PAR1238	380/70R24	125 D / 128A8	TL	W 12	W 11, W13	380	15,0	1190	46,9	538	21,2	3560	140,2	575	
PAR1270	420/70R24	130 D / 133 A8	TL	W 13	W 12, W14 L	418	16,5	1248	49,1	554	21,8	3680	144,9	38 600	
PAR1304	420/70R24	130 A8 / B	TL	W 13	W 12, W14 L	418	16,5	1248	49,1	554	21,8	3680	144,9	38 600	
PAR5015	420/70R24	136 D / 139 A8	TL	W 13	W 12, W14 L	418	16,5	1248	49,1	554	21,8	3680	144,9	38 600	
PAR1306	480/70R24	138 A8 / B	TL	W 15 L	W 14 L, W 16 L	479	18,9	1316	51,8	580	22,8	3894	153,3	39 625	
PAR1239	480/70R24	138 D / 141 A8	TL	W 15 L	W 14 L, W 16 L	479	18,9	1316	51,8	580	22,8	3894	153,3	39 625	
PAR2322	360/70R28	125 A8 / B	TL	W 11	W 10, W12	357	14,1	1251	49,3	519	20,4	3400	133,9	600	
PAR1240	360/70R28	125 D / 128 A8	TL	W 11	W 10, W12	357	14,1	1251	49,3	519	20,4	3400	133,9	600	
PAR1303	380/70R28	127 A8 / B	TL	W 12	W 11, W13	380	15,0	1293	50,9	586	23,1	3883	152,9	39 625	
PAR1241	380/70R28	127 D / 130 A8	TL	W 12	W 11, W13	380	15,0	1293	50,9	586	23,1	3883	152,9	39 625	
PAR1305	420/70R28	133 A8 / B	TL	W 13	W 12, W14 L	418	16,5	1349	53,1	604	23,8	4020	158,3	40 650	
PAR1242	420/70R28	133 D / 136 A8	TL	W 13	W 12, W14 L	418	16,5	1349	53,1	604	23,8	4020	158,3	40 650	
PAR1271	480/70R28	140 D / 143A8	TL	W 15 L	W 14 L, W 16 L	479	18,9	1421	55,9	634	25,0	4183	164,7	675	
PAR1307	480/70R28	140 A8 / B	TL	W 15 L	W 14 L, W 16 L	479	18,9	1421	55,9	634	25,0	4183	164,7	675	
PAR5016	480/70R28	145 D / 148 A8	TL	W 15 L	W 14 L, W 16 L	479	18,9	1421	55,9	634	25,0	4183	164,7	675	
PAR1272	420/70R30	134 D / 137A8	TL	W 13	W 12, W14 L	418	16,5	1398	55,0	631	24,8	4172	164,3	675	
PAR1113	420/70R30	134 A8 / B	TL	W 13	W 12, W14 L	418	16,5	1398	55,0	631	24,8	4172	164,3	675	
PAR1308	480/70R30	141 A8 / B	TL	W 15 L	W 14 L, W 16 L	479	18,9	1478	58,2	659	25,9	4322	170,2	41 700	
PAR1243	480/70R30	141 D / 144A8	TL	W 15 L	W 14 L, W 16 L	479	18,9	1478	58,2	659	25,9	4322	170,2	41 700	
PAR1273	480/70R30	152 D / 155A8	TL	W 15 L	W 14 L, W 16 L	479	18,9	1478	58,2	659	25,9	4322	170,2	41 700	
PAR5023	480/70R30	152 A8 / B	TL	W 15 L	W 14 L, W 16 L	479	18,9	1478	58,2	659	25,9	4322	170,2	41 700	
PAR1321	600/70R30	152D / 155 A8	TL	DW 20 B	DW 18 L, W18L	591	23,3	1602	63,1	711	28,0	4774	188,0	43 750	
PAR1317	600/70R30	152 A8 / B	TL	DW 20 B	DW18 L, W18L	591	23,3	1602	63,1	711	28,0	4774	188,0	43 750	
PAR1275	480/70R34	149D / 152A8	TL	W 15 L	W 14 L, W 16 L	479	18,9	1580	62,2	711	28,0	4759	187,4	43 750	
PAR1309	480/70R34	149 A8 / B	TL	W 15 L	W 14 L, W 16 L	479	18,9	1580	62,2	711	28,0	4759	187,4	43 750	
PAR1318	480/70R34	155D	TL	W 15 L	W 14 L, W 16 L	479	18,9	1580	62,2	711	28,0	4759	187,4	43 750	
PAR1311	520/70R34	148 A8 / B	TL	W 16 L	W 15 L, W 18 L	516	20,3	1640	64,6	739	29,1	4901	193,0	775	
PAR1244	520/70R34	148 D / 151A8	TL	W 16 L	W 15 L, W 18 L	516	20,3	1640	64,6	739	29,1	4901	193,0	775	
PAR1310	480/70R38	145 A8 / B	TL	W 15 L	W 14 L, W 16 L	479	18,9	1681	66,2	764	30,1	5015	197,4	44 800	

Código de produto	Medida	Índice de carga / velocidade	TT/TL	Aro / Roda		Dimensão inflada sem carga ± 2%				Raio Estático sob Carga		Circunferência de Rolamento ± 2%		RCI	SRI
						Largura da secção		Diâmetro externo							
				Rec.	Alt.	mm	inch	mm	inch	mm	inch	mm	inch		
PAR1245	480/70R38	145 D / 148 A8	TL	W 15 L	W 14 L , W 16 L	479	18,9	1681	66,2	764	30,1	5015	197,4	44	800
PAR1312	520/70R38	150 A8 / B	TL	W 16 L	W 15 L, W 18 L	516	20,3	1749	68,9	793	31,2	5300	208,7	45	825
PAR1246	520/70R38	150 D / 153 D	TL	W 16 L	W 15 L, W 18 L	516	20,3	1749	68,9	793	31,2	5300	208,7	45	825
PAR1313	580/70R38	155 A8 / B	TL	W 18 L		577	22,7	1827	71,9	821	32,3	5505	216,7	46	875
PAR1247	580/70R38	155 D / 158 A8	TL	W 18 L		577	22,7	1827	71,9	821	32,3	5505	216,7	46	875
PAR1276	710/70R38	166D / 169A8	TL	DW 23 B		716	28,2	1959	77,1	859	33,8	5751	226,4		925
PAR1315	710/70R38	166 A8 / B	TL	DW 23 B		716	28,2	1959	77,1	859	33,8	5751	226,4		925
PAR1322	710/70R38	171 D / 174 A8	TL	DW 23 B		716	28,2	1959	77,1	859	34,0	5751	226,0		925
PAR1320	620/70R42	160 D / 163 A8	TL	DW 20 B	-	625	24,6	1935	76,2	876	34,5	5742	226,1		925
PAR1314	620/70R42	160 A8 / B	TL	DW 20 B	-	625	24,6	1935	76,2	876	34,0	5742	226,0		925
PAR1316	710/70R42	173 A8 / B	TL	DW 23 B		716	28,2	2061	81,1	922	36,3	6174	243,1	48	975
PAR1319	710/70R42	173 D / 176 A8	TL	DW 23 B		716	28,2	2061	81,1	922	36,3	6174	243,1	48	975

Código de produto	Capacidade máxima de carga (kgs)							Peso	Peso	Prof.
	kmph/bar	0,6	0,8	1,0	1,2	1,4	1,6	kgs	lbs	mm
PAR1301	50	825	960	1095	1235	1365	1500	63,5	140	40
	40	825	960	1095	1235	1365	1500			
	30	885	1025	1170	1320	1460	1605			
	10 LT	1105	1285	1465	1650	1830	2010			
	10 HT	885	1025	1170	1320	1460	1605			
	kmph/bar	0,6	0,8	1,0	1,2	1,4	1,6			
PAR1237	65	850	975	1120	1250	1360	1500	63,5	140	40
	50	900	1060	1180	1320	1450	1600			
	40	925	1090	1215	1360	1500	1650			
	30	975	1120	1285	1450	1600	1750			
	10 LT	1120	1320	1500	1700	1850	2000			
	10 HT	975	1120	1285	1450	1600	1750			
PAR1302	50	910	1055	1205	1355	1500	1650	66,4	146	42
	40	910	1055	1205	1355	1500	1650			
	30	970	1130	1290	1450	1605	1765			
	10 LT	1215	1415	1615	1815	2010	2210			
	10 HT	970	1130	1290	1450	1605	1765			
	kmph/bar	0,6	0,8	1,0	1,2	1,4	1,6			
PAR1238	65	925	1090	1215	1360	1500	1650	66,4	146	42
	50	975	1150	1320	1450	1650	1750			
	40	1000	1180	1320	1500	1650	1800			
	30	1060	1215	1400	1600	1750	1900			
	10 LT	1215	1450	1650	1850	2000	2180			
	10 HT	1060	1215	1400	1600	1750	1900			

Código de producto	Capacidade máxima de carga (kgs)								Peso	Peso	Prof.	
	kmph/bar	0,6	0,8	1,0	1,2	1,4	1,6		kgs	lbs	mm	
PAR1270	65	1060	1250	1400	1600	1750	1900		81,4	179	44	
	50	1120	1320	1500	1700	1850	2000					
	40	1150	1360	1550	1750	1900	2060					
	30	1215	1400	1650	1850	2000	2180					
	10 LT	1400	1700	1900	2120	2300	2500					
	10 HT	1215	1400	1650	1850	2000	2180					
PAR1304	50	1045	1215	1385	1562	1730	1900		81,4	179	44	
	40	1045	1215	1385	1562	1730	1900					
	30	1120	1300	1485	1673	1850	2035					
	10 LT	1400	1630	1860	2092	2315	2545					
	10 HT	1120	1300	1485	1673	1850	2035					
	kmph/bar	0,6	0,8	1,0	1,2	1,4	1,6					
PAR5015	65	1560	1630	1700	1770	1840	1920	2080	82,7	182	44	
	40	1710	1780	1860	1940	2010	2100	2280				2470
	30	1790	1870	1960	2040	2120	2210	2390				2600
	10 LT	2070	2170	2260	2350	2450	2550	2770				3010
	10 HT	1790	1870	1960	2040	2120	2210	2390				2600
	kmph/bar	0,6	0,8	1,0	1,2	1,4	1,6	2,0				2,4
PAR1306	50	1230	1510	1725	1940	2150	2360		99,8	220	50	
	40	1230	1510	1725	1940	2150	2360					
	30	1390	1615	1845	2075	2230	2525					
	10 LT	1740	2025	2310	2600	2880	3160					
	10 HT	1390	1615	1845	2075	2300	2525					
	kmph/bar	0,6	0,8	1,0	1,2	1,4	1,6					
PAR1239	65	1285	1550	1800	1950	2180	2360		99,8	220	50	
	50	1400	1650	1900	2120	2300	2500					
	40	1450	1700	1950	2180	2360	2575					
	30	1500	1800	2000	2240	2500	2650					
	10 LT	1800	2060	2360	2650	2900	3150					
	10 HT	1500	1800	2000	2240	2500	2650					
kmph/bar	0,6	0,8	1,0	1,2	1,4	1,6						
PAR2322	50	825	960	1095	1235	1365	1500		72,7	160	40	
	40	825	960	1095	1235	1365	1500					
	30	885	1025	1170	1320	1460	1605					
	10 LT	1105	1285	1465	1650	1830	2010					
	10 HT	885	1025	1170	1320	1460	1605					
	kmph/bar	0,6	0,8	1,0	1,2	1,4	1,6					
PAR1240	65	925	1090	1215	1360	1500	1650		72,7	160	40	
	50	975	1150	1320	1450	1650	1750					
	40	1000	1180	1320	1500	1650	1800					
	30	1060	1215	1400	1600	1750	1900					
	10 LT	1215	1450	1650	1850	2000	2180					
	10 HT	1060	1215	1400	1600	1750	1900					

Código de producto	Capacidade máxima de carga (kgs)							Peso	Peso	Prof.		
	kmph/bar	0,6	0,8	1,0	1,2	1,4	1,6	kgs	lbs	mm		
PAR1303	kmph/bar	0,6	0,8	1,0	1,2	1,4	1,6	75,7	167	42		
	50	965	1120	1280	1440	1595	1750					
	40	965	1120	1280	1440	1595	1750					
	30	1030	1200	1365	1540	1705	1875					
	10 LT	1290	1500	1710	1930	2135	2345					
10 HT	1030	1200	1365	1540	1705	1875						
PAR1241	kmph/bar	0,6	0,8	1,0	1,2	1,4	1,6	75,7	167	42		
	65	975	1150	1285	1450	1600	1750					
	50	1030	1215	1400	1600	1750	1900					
	40	1060	1250	1400	1600	1750	1900					
	30	1120	1320	1500	1700	1850	2000					
10 LT	1285	1550	1750	1950	2120	2300						
10 HT	1120	1320	1500	1700	1850	2000						
PAR1305	kmph/bar	0,6	0,8	1,0	1,2	1,4	1,6	88,7	196	44		
	50	1135	1320	1505	1695	1875	2060					
	40	1135	1320	1505	1695	1875	2060					
	30	1210	1410	1610	1815	2005	2205					
	10 LT	1515	1765	2015	2270	2510	2760					
10 HT	1210	1410	1610	1815	2005	2205						
PAR1242	kmph/bar	0,6	0,8	1,0	1,2	1,4	1,6	88,7	196	44		
	65	1150	1320	1550	1750	1900	2060					
	50	1215	1450	1650	1850	2000	2180					
	40	1250	1500	1700	1900	2060	2240					
	30	1320	1550	1800	2000	2180	2360					
10 LT	1550	1850	2060	2300	2500	2725						
10 HT	1320	1550	1800	2000	2180	2360						
PAR1271	kmph/bar	0,6	0,8	1,0	1,2	1,4	1,6	110,7	244	50		
	65	1360	1650	1900	2120	2300	2500					
	50	1500	1750	2000	2240	2430	2650					
	40	1550	1800	2060	2300	2500	2725					
	30	1600	1900	2120	2360	2650	2800					
10 LT	1900	2180	2500	2800	3075	3350						
10 HT	1600	1900	2120	2360	2650	2800						
PAR1307	kmph/bar	0,6	0,8	1,0	1,2	1,4	1,6	110,7	244	50		
	50	1375	1600	1825	2055	2275	2500					
	40	1375	1600	1825	2055	2275	2500					
	30	1470	1710	1955	2200	2435	2675					
	10 LT	1845	2145	2445	2755	3050	3350					
10 HT	1470	1710	1955	2200	2435	2675						
PAR5016	kmph/bar	0,6	0,8	1,0	1,2	1,4	1,6	2,0	2,4	115,8	255	50
	65	2120	2000	2300	2360	2430	2500	2650	2900			
	50	2180	2180	2360	2500	2575	2650	2800	3000			
	40	2300	2300	2500	2575	2650	2725	2900	3150			
	30	2360	2360	2575	2725	2800	2900	3075	3350			
10 LT	2800	2500	3075	3150	3250	3350	3550	3875				
10 HT	2360	2900	2575	2725	2800	2900	3075	3350				

Código de producto	Capacidade máxima de carga (kgs)							Peso	Peso	Prof.				
	kmph/bar	0,6	0,8	1,0	1,2	1,4	1,6	kgs	lbs	mm				
PAR1272	kmph/bar	0,6	0,8	1,0	1,2	1,4	1,6	102,6	226	44				
	65	1180	1360	1600	1800	1950	2120							
	50	1250	1500	1700	1900	2060	2240							
	40	1285	1550	1750	1950	2120	2300							
	30	1360	1600	1850	2060	2240	2430							
	10 LT	1600	1900	2120	2360	2575	2800							
10 HT	1360	1600	1850	2060	2240	2430								
PAR1113	kmph/bar	0,6	0,8	1,0	1,2	1,4	1,6	102,6	226	44				
	50	1165	1355	1550	1745	1930	2270							
	40	1165	1355	1550	1745	1930	2120							
	30	1250	1450	1655	1865	2065	2270							
	10 LT	1560	1820	2075	2335	2585	2840							
	10 HT	1250	1450	1655	1865	2065	2270							
PAR1308	kmph/bar	0,6	0,8	1,0	1,2	1,4	1,6	116,7	257	50				
	50	1415	1650	1880	2115	2345	2575							
	40	1415	1650	1880	2115	2345	2575							
	30	1515	1765	2010	2265	2505	2755							
	10 LT	1900	2210	2520	2835	3140	3450							
	10 HT	1515	1765	2010	2265	2505	2755							
PAR1243	kmph/bar	0,6	0,8	1,0	1,2	1,4	1,6	116,7	257	50				
	65	1400	1700	1950	2180	2360	2575							
	50	1550	1850	2060	2300	2500	2725							
	40	1600	1850	2120	2360	2575	2800							
	30	1650	1950	2180	2430	2725	2900							
	10 LT	1950	2240	2575	2900	3150	3450							
10 HT	1650	1950	2180	2430	2725	2900								
PAR1273	kmph/bar	0,6	0,8	1,0	1,2	1,4	1,6	2	2,4	2,8	3,2	121,6	268	50
	65	825	975	1120	1215	1360	1500	1700	1800	1950	2120			
	50	875	1030	1180	1320	1500	1650	1800	1950	2120	2240			
	40	900	1060	1215	1360	1550	1700	1850	1950	2120	2300			
	30	950	1120	1285	1400	1600	1750	1900	2060	2240	2430			
	10 LT	1090	1285	1500	1700	1900	2060	2240	2360	2575	2800			
10 HT	950	1120	1285	1400	1600	1750	1900	2060	2240	2430				
PAR5023	kmph/bar	0,8	1,0	1,2	1,4	1,6	2,0	2	3,2			121,6	268	50
	50	1600	1850	2060	2300	2500	2725	3000	3450					
	40	1600	1850	2060	2300	2500	2725	3000	3450					
	30	1750	2000	2180	2430	2650	2900	3150	3750					
	10 LT	2120	2430	2725	3075	3350	3650	4000	4625					
	10 HT	1750	2000	2180	2430	2650	2900	3150	3750					
PAR1321	kmph/bar	0,6	0,8	1,0	1,2	1,4	1,6				170,5	376	58	
	65	1955	2275	2595	2915	3235	3550							
	50	2055	2390	2725	3060	3395	3730							
	40	2140	2490	2840	3190	3540	3890							
	30	2250	2615	2985	3350	3720	4085							
	10 LT	2620	3050	3475	3905	4335	4760							
10 HT	2250	2615	2985	3350	3720	4085								

Código de producto	Capacidad máxima de carga (kgs)											Peso	Peso	Prof.
	kmph/bar	0,6	0,8	1,0	1,2	1,4	1,6	1,8	2,0	2,2	2,4	kgs	lbs	mm
PAR1317	50	1955	2270	2590	2920	3230	3550					169,7	374	58
	40	1955	2270	2590	2920	3230	3550							
	30	2090	2430	2775	3125	3455	3800							
	10 LT	2615	3045	3475	3910	4330	4755							
	10 HT	2090	2430	2775	3125	3455	3800							
PAR1275	65	1550	1750	2000	2240	2500	2725	2900	3075	3150	3250	130,1	287	50
	50	1650	1900	2120	2430	2650	3000	3075	3250	3350	3450			
	40	1700	1900	2180	2430	2725	3075	3150	3350	3450	3550			
	30	1750	2000	2300	2575	2900	3150	3350	3450	3550	3750			
	10 LT	2060	2300	2650	3000	3350	3750	3875	4125	4250	4375			
	10 HT	1750	2000	2300	2575	2900	3150	3350	3450	3550	3750			
PAR1309	50	1530	1755	2015	2275	2535	2795	3025	3250			130,1	287	50
	40	1530	1755	2015	2275	2535	2795	3025	3250					
	30	1635	1880	2155	2436	2710	2990	3235	3480					
	10 LT	2045	2350	2700	3049	3395	3745	4050	4355					
	10 HT	1635	1880	2155	2436	2710	2990	3235	3480					
PAR1318	65	1500	1800	2060	2300	2575	2800	3075	3250	3550	3875	134,3	296	50
	50	1650	1900	2180	2430	2725	3000	3250	3550	3875	4125			
	40	1650	1950	2240	2500	2800	3075	3350	3650	4000	4250			
	30	1750	2060	2360	2650	2900	3150	3550	3750	4125	4500			
	10 LT	2060	2360	2725	3075	3450	3750	4125	4500	4875	5150			
	10 HT	1750	2060	2360	2650	2900	3150	3550	3750	4125	4500			
PAR1311	50	1735	2015	2300	2590	2865	3150					153,1	338	54
	40	1735	2015	2300	2590	2865	3150							
	30	1855	2155	2460	2770	3065	3370							
	10 LT	2320	2700	3080	3470	3840	4220							
	10 HT	1855	2155	2460	2770	3065	3370							
PAR1244	65	1750	2060	2360	2650	2900	3150					153,1	338	54
	50	1900	2240	2500	2800	3075	3350							
	40	1950	2240	2575	2900	3150	3450							
	30	2000	2360	2650	3000	3350	3550							
	10 LT	2360	2725	3150	3550	3875	4250							
PAR1310	50	1595	1855	2115	2385	2640	2900					142,1	313	50
	40	1595	1855	2115	2385	2640	2900							
	30	1705	1985	2265	2550	2825	3105							
	10 LT	2135	2485	2835	3195	3535	3885							
	10 HT	1705	1985	2265	2550	2825	3105							

Código de producto	Capacidade máxima de carga (kgs)							Peso	Peso	Prof.
	kmph/bar	0,6	0,8	1,0	1,2	1,4	1,6	kgs	lbs	mm
PAR1245	65	1650	1900	2180	2430	2650	2900	142,1	313	50
	50	1750	2060	2300	2575	2800	3075			
	40	1800	2060	2360	2650	2900	3150			
	30	1850	2180	2500	2800	3075	3350			
	10 LT	2180	2500	2900	3250	3550	3875			
	10 HT	1850	2180	2500	2800	3075	3350			
PAR1312	65	1844	2144	2445	2755	3050	3350	167,8	370	54
	40	1845	2144	2445	2755	3050	3350			
	30	1970	2294	2615	2945	3260	3585			
	10 LT	2470	2875	3295	3690	4085	4490			
	10 HT	1970	2295	2615	2945	3260	3585			
	kmph/bar	0,6	0,8	1,0	1,2	1,4	1,6			
PAR1246	65	1900	2180	2500	2800	3075	3350	167,8	370	54
	50	2000	2360	2650	3000	3250	3550			
	40	2060	2360	2725	3075	3350	3650			
	30	2120	2500	2900	3250	3550	3875			
	10 LT	2500	3000	3350	3750	4125	4500			
	10 HT	2120	2500	2900	3250	3550	3875			
PAR1313	65	2130	2480	2830	3185	3525	3875	214,3	473	58
	40	2130	2480	2830	3185	3525	3875			
	30	2280	2655	3025	3405	3775	4145			
	10 LT	2855	3325	3790	4270	4725	5195			
	10 HT	2280	2655	3025	3405	3775	4145			
	kmph/bar	0,6	0,8	1,0	1,2	1,4	1,6			
PAR1247	65	2180	2500	2900	3250	3550	3875	214,3	473	58
	50	2300	2725	3075	3450	3750	4125			
	40	2360	2800	3150	3550	3875	4250			
	30	2500	2900	3350	3750	4125	4500			
	10 LT	2900	3450	3875	4375	4750	5150			
	10 HT	2500	2900	3350	3750	4125	4500			
PAR1276	65	3000	3450	4000	4500	4875	5300	270,0	595	59
	50	3150	3750	4250	4750	5150	5600			
	40	3250	3750	4375	4875	5300	5800			
	30	3350	4000	4625	5000	5600	6150			
	10 LT	4000	4625	5300	6000	6500	7100			
	10 HT	3350	4000	4625	5000	5600	6150			
PAR1315	65	2915	3390	3870	4355	4825	5300	270,0	595	59
	40	2915	3390	3870	4355	4825	5300			
	30	3120	3630	4140	4660	5160	5670			
	10 LT	3905	4545	5185	5835	6465	7100			
	10 HT	3120	3630	4140	4660	5160	5670			
	kmph/bar	0,6	0,8	1,0	1,2	1,4	1,6			

Código de produto	Capacidade máxima de carga (kgs)									Peso	Peso	Prof.
	kmph/bar	0,6	0,8	1,0	1,2	1,4	1,6	2,0	2,4	kgs	lbs	mm
PAR1322	65	2895	3325	3815	4305	4800	5290	5785	6150	277,6	612	59
	50	3040	3490	4010	4525	5040	5560	6075	6460			
	40	3150	3620	4155	4690	5230	5765	6300	6700			
	30	3330	3825	4390	4955	5520	6085	6655	7075			
	10 LT	3880	4455	5115	5775	6435	7095	7755	8245			
	10 HT	3330	3825	4390	4955	5520	6085	6655	7075			
PAR1320	65	3670	3820	3980	4150	4320	4500			223,5	493	58
	50	3850	4010	4180	4360	4540	4730					
	40	4020	4180	4360	4540	4730	4930					
	30	4220	4390	4580	4770	4970	5180					
	10 LT	4880	5080	5290	5520	5750	5990					
	10 HT	4220	4390	4580	4770	4970	5180					
PAR1314	50	3670	3820	3980	4150	4320	4500			223,4	493	58
	40	3670	3820	3980	4150	4320	4500					
	30	3850	4010	4180	4360	4540	4730					
	10 LT	4880	5080	5290	5520	5750	5990					
	10 HT	3930	4090	4260	4440	4620	4820					
	kmph/bar	0,6	0,8	1,0	1,2	1,4	1,6					
PAR1316	50	4500	4690	4890	5090	5300	5520	5990	6500	299,1	659	59
	40	4500	4690	4890	5090	5300	5520	5990	6500			
	30	4730	4920	5130	5340	5570	5800	6290	6830			
	10 LT	5990	6240	6500	6770	7050	7340	7970	8650			
	10 HT	4820	5020	5230	5450	5670	5910	6410	6960			
	kmph/bar	0,6	0,8	1,0	1,2	1,4	1,6	2,0	2,4			
PAR1319	65	3110	3240	3380	3520	3670	3820	4150	4500	299,1	659	59
	50	3580	3730	3890	4050	4220	4390	4770	5180			
	10 LT	4140	4310	4500	4680	4880	5080	5520	5990			
	10 HT	3580	3730	3890	4050	4220	4390	4770	5180			
	kmph/bar	0,6	0,8	1,0	1,2	1,4	1,6	2,0	2,4			

A GRI produz pneus especiais de alta qualidade que são construídos de forma sustentável usando borracha natural de alta pureza do Sri Lanka. Fundada em 2002, a empresa produz pneus para movimentação de materiais, pneus agrícolas e de construção. A GRI opera em 9 países e está presente com a comercialização dos seus produtos em mais de 50 países. Em 2018, a GRI abriu uma fábrica avançada no Sri Lanka para produzir pneus agrícolas radiais. Em 2020, a GRI iniciou a construção de uma grande instalação de mistura para compostos de pneus, e em 2021 iniciou a maior expansão da sua avançada fábrica de pneus especiais. A GRI assegura o seu compromisso com a sustentabilidade e a proteção ambiental através de todas as suas estratégias e processos. O crescimento ambientalmente sustentável é o nosso objetivo estratégico, tanto no presente como para as gerações futuras.

GARANTIA LIMITADA

Todos os pneus de borracha sólida para empilhadeiras fabricados pela Global Rubber Industries são cobertos por garantia limitada, que inclui cobertura contra defeitos de material, fabricação e outros defeitos de fabricação sujeitos ao uso dos pneus sob condições especificadas. Se qualquer pneu coberto por esta garantia for considerado utilizável devido aos defeitos acima mencionados, iremos reparar o pneu ou fornecer uma permissão para comprar um pneu novo ao preço atual como uma porcentagem da banda de rodagem desgastada do pneu original no momento da compra, fazendo a reivindicação. O custo de transporte, serviço e imposto sobre vendas pago será suportado pelo proprietário do pneu reivindicado. A garantia limitada aplica-se exclusivamente ao proprietário do pneu.