

PNEU DIANTEIRO DIAGONAL PARA APLICAÇÕES COM IMPLEMENTOS

Desenhado para operações superiores de trabalho do solo com implementos e reboques. Pneu de alta velocidade e grande capacidade de flutuação. Ideal para uso em rodas com rodagem livre em implementos, enfardadeiras de feno, semeadoras e espalhadoras de fertilizante.

RENDIMENTO

MANOBRABILIDADE



CAPACIDADE DE CARGA



PROTEÇÃO DO SOLO



COMPOSTO	DESENHO	APLICAÇÃO
X S	(11)	



CARACTERÍSTICAS PRINCIPAIS

COMPOSTO OPCIONAL RESISTENTE AOS RESTOLHOS

Para uma alta durabilidade e uma baixa resistência ao rolamento.

DESENHO DA BANDA DE RODAGEM MELHORADA MULTI BARRA

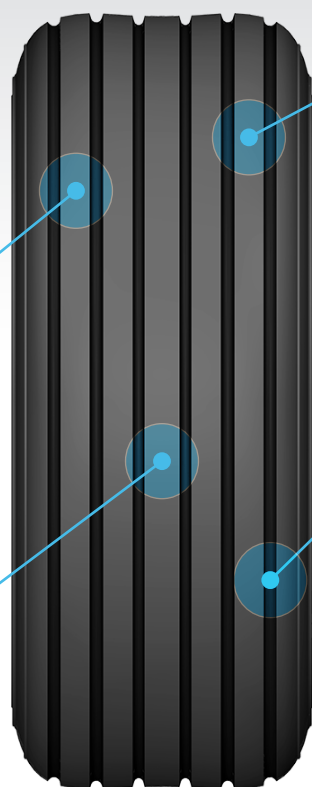
Que proporciona um melhor contato com o solo e uma melhor distribuição do peso.

CARÇA COMPOSTA COM CORDÕES DE NYLON REFORÇADOS

Resistentes a choques e impactos contra restos de plantação.

NERVURAS

Para facilitar a direção.



Código de produto	Medida	TT/TL	PR	TL/TT	Aro / Roda		Dimensão inflada sem carga ± 2%				Raio Estático sob Carga		Circunferência de Rolamento ± 2%		RCI
							Largura da secção		Diâmetro externo						
					Rec.	Alt.	mm	inch	mm	inch	mm	inch	mm	inch	
PAB1028	9.5L-14 SL	Standard	8	TL	8 KB	-	240	9,4	735	28,9	326	12,8	2154	84,8	28
PAB6105	9.5L-14 SL	Stubble Ressistant	8	TL	8 KB	-	240	9,4	735	28,9	326	12,8	2154	84,8	28
PAB1275	11L-14 SL	Standard	8	TL	8 KB	-	279	11,0	752	29,6	336	13,2	2241	88,2	29
PAB6103	11L-14 SL	Stubble Ressistant	8	TL	8 KB	-	279	11,0	752	29,6	336	13,2	2241	88,2	29
PAB1278	5.90-15 SL	Standard	4	TL	4 1/2 KB	5KB	155	6,1	665	26,2	292	11,5	1948	76,7	26
PAB6106	5.90-15 SL	Stubble Ressistant	4	TL	4 1/2 KB	5KB	155	6,1	665	26,2	292	11,5	1948	76,7	26
PAB1277	6.70-15 SL	Standard	6	TL	4 1/2 KB	5KB	170	6,7	710	27,9	326	12,8	2190	86,2	
PAB6107	6.70-15 SL	Stubble Ressistant	6	TL	4 1/2 KB	5KB	170	6,7	710	27,9	326	12,8	2190	86,2	
PAB1276	7.60-15 SL	Standard	8	TL	6LB	-	193	7,6	734	28,9	323	12,7	2152	84,7	28
PAB6108	7.60-15 SL	Stubble Ressistant	8	TL	6LB	-	193	7,6	734	28,9	323	12,7	2152	84,7	28
PAB1054	9.5L-15 SL	Standard	8	TL	8LB	-	241	9,5	765	30,1	340	13,4	2242	88,3	
PAB6109	9.5L-15 SL	Stubble Ressistant	8	TL	8LB	-	241	9,5	765	30,1	340	13,4	2242	88,3	
PAB1053	9.5L-15 SL	Standard	12	TL	7	8KB	241	9,5	765	30,1	340	13,4	2242	88,3	
PAB6110	9.5L-15 SL	Stubble Ressistant	12	TL	7	8KB	241	9,5	765	30,1	340	13,4	2242	88,3	
PAB1033	11L-15 SL	Standard	8	TL	8LB	10LB	270	10,6	770	30,3	342	13,5	2256	88,8	
PAB6111	11L-15 SL	Stubble Ressistant	8	TL	8LB	10LB	270	10,6	770	30,3	342	13,5	2256	88,8	
PAB1030	11L-15 SL	Standard	12	TL	8 LB	10 LB	270	10,6	770	30,3	342	13,0	2256	89,0	
PAB6112	11L-15 SL	Stubble Ressistant	12	TL	8 LB	10 LB	270	10,6	770	30,3	342	13,0	2256	89,0	
PAB1031	12.5L-15 SL	Standard	12	TL	10LB	-	310	12,2	820	32,3	362	14,3	2403	94,6	30
PAB6102	12.5L-15 SL	Stubble Ressistant	12	TL	10LB	-	310	12,2	820	32,3	362	14,3	2403	94,6	30
PAB6414	7.60-15 SL	Standard DOT	8	TL	6LB	-	193	7,6	734	28,9	323	12,7	2152	84,7	28
PAB6430	7.60-15 SL	Stubble Ressistant DOT	8	TL	6LB	-	193	7,6	734	28,9	323	12,7	2152	84,7	28
PAB6403	9.5L-15 SL	Standard DOT	8	TL	8LB	-	241	9,5	765	30,1	340	13,4	2242	88,3	
PAB6419	9.5L-15 SL	Stubble Ressistant DOT	8	TL	8LB	-	241	9,5	765	30,1	340	13,4	2242	88,3	
PAB6404	9.5L-15 SL	Standard DOT	12	TL	7	8KB	241	9,5	765	30,1	340	13,4	2242	88,3	
PAB6420	9.5L-15 SL	Stubble Ressistant DOT	12	TL	7	8KB	241	9,5	765	30,1	340	13,4	2242	88,3	
PAB6401	11L-15 SL	Standard DOT	8	TL	8LB	10LB	270	10,6	770	30,3	342	13,5	2256	88,8	
PAB6417	11L-15 SL	Stubble Ressistant DOT	8	TL	8LB	10LB	270	10,6	770	30,3	342	13,5	2256	88,8	
PAB6402	11L-15 SL	Standard DOT	12	TL	8 LB	10 LB	270	10,6	770	30,3	342	13,0	2256	89,0	
PAB6418	11L-15 SL	Stubble Ressistant DOT	12	TL	8 LB	10 LB	270	10,6	770	30,3	342	13,0	2256	89,0	
PAB6405	12.5L-15 SL	Standard DOT	12	TL	10LB	-	310	12,2	820	32,3	362	14,3	2403	94,6	30
PAB6421	12.5L-15 SL	Stubble Ressistant DOT	12	TL	10LB	-	310	12,2	820	32,3	362	14,3	2403	94,6	30
PAB6117	12.5L-15 SL	GC3 SR	12	TL	10LB	-	310	12,2	820	32,3	362	14,3	2403	94,6	30
PAB1274	31/13.50-15 NHS	Standard	10	TL	10 LB	-	351	13,8	782	30,8	362	14,3	2416	95,1	30
PAB6101	31/13.50-15 NHS	Stubble Ressistant	10	TL	10 LB	-	351	13,8	782	30,8	362	14,3	2416	95,1	30
PAB6118	31/13.50-15 NHS	Stubble Ressistant	14	TL	10 LB	-	351	13,8	782	30,8	362	14,3	2416	95,1	30
PAB1280	31/13.50-15 NHS	Standard	14	TL	10 LB	-	351	13,8	782	30,8	362	14,3	2416	95,1	30
PAB3180	9.00-16 SL	Standard	10	TL	6LB	-	214	8,4	838	33,0	380	15,0	2500	98,4	
PAB6115	9.00-16 SL	Stubble Ressistant	10	TL	6LB	-	214	8,4	838	33,0	380	15,0	2500	98,4	
PAB1055	12.5L-16 SL	Standard	12	TL	10LB	W10L	310	12,2	845	33,3	374	14,7	2476	97,5	
PAB6113	12.5L-16 SL	Stubble Ressistant	12	TL	10LB	W10L	310	12,2	845	33,3	374	14,7	2476	97,5	
PAB6408	12.5L-16 SL	Standard DOT	12	TL	10LB	W10L	310	12,2	845	33,3	374	14,7	2476	97,5	

Código de produto	Medida	TT / TL	PR	TL / TT	Aro / Roda		Dimensão inflada sem carga ± 2%				Raio Estático sob Carga		Circunferência de Rolamento ± 2%		RCI
							Largura da secção		Diâmetro externo						
					Rec.	Alt.	mm	inch	mm	inch	mm	inch	mm	inch	
PAB6424	12.5L-16 SL	Stubble Ressistant DOT	12	TL	10LB	W10L	310	12,2	845	33,3	374	14,7	2476	97,5	
PAB6119	12.5L-16 SL	Stubble Ressistant	14	TL	10LB	W10L	310	12,2	845	33,3	374	14,7	2476	97,5	
PAB1281	12.5L-16 SL	Standard	14	TL	10LB	W10L	310	12,2	845	33,3	374	14,7	2476	97,5	
PAB1279	14L-16.1 SL	Standard	10	TL	W 11C	-	356	14,0	940	37,0	414	16,3	2760	108,7	
PAB6104	14L-16.1 SL	Stubble Ressistant	10	TL	W 11C	-	356	14,0	940	37,0	414	16,3	2760	108,7	
PAB1272	14L-16.1 SL	Standard	12	TL	W 11C	-	356	14,0	940	37,0	416	16,4	2760	108,7	
PAB6114	14L-16.1 SL	Stubble Ressistant	12	TL	W 11C	-	356	14,0	940	37,0	416	16,4	2760	108,7	
PAB1273	16.5L-16.1 SL	Standard	10	TL	W 14 C	-	419	16,5	1024	40,3	445	17,5	2966	116,8	34
PAB6116	16.5L-16.1 SL	Stubble Ressistant	10	TL	W 14 C	-	419	16,5	1024	40,3	445	17,5	2966	116,8	34
PAB6411	16.5L-16.1 SL	Standard DOT	10	TL	W 14 C	-	419	16,5	1024	40,3	445	17,5	2966	116,8	34
PAB6427	16.5L-16.1 SL	Stubble Ressistant DOT	10	TL	W 14 C	-	419	16,5	1024	40,3	445	17,5	2966	116,8	34

Código de produto	Índice de velocidade	Índice de carga	Carga máxima @30kmph (20 mph)		Pressão do Ar			Peso	Peso	Prof.
			kgs	lbs	psi	kpa	bar	kgs	lbs	mm
PAB1028	B	112	1090	2405	44	300	3,0	13,2	29	8
PAB6105	B	112	1090	2405	44	300	3,0	13,1	29	8
PAB1275	B	112	1120	2285	36	250	2,5	13,8	30	9
PAB6103	B	112	1120	2285	36	250	2,5	13,6	30	9
PAB1278	B	85	515	1140	36	250	2,5	7,6	17	6
PAB6106	B	85	515	1140	36	250	2,5	7,5	17	6
PAB1277	B	120	1400	3080	57	390	3,9	9,1	20	6
PAB6107	B	120	1400	3080	57	390	3,9	9,0	20	6
PAB1276	D	106	950	1923	41	280	2,8	10,0	22	7
PAB6108	D	106	950	1923	41	280	2,8	9,8	22	7
PAB1054	D	112	1120	2470	44	303	3,0	14,5	32	8
PAB6109	D	112	1120	2470	44	303	3,0	14,4	32	8
PAB1053	D	121	1450	3200	64	440	4,4	14,8	33	8
PAB6110	D	121	1450	3200	64	440	4,4	14,6	32	8
PAB1033	D	113	1150	2535	36	248	2,5	15,6	34	9
PAB6111	D	113	1150	2535	36	248	2,5	15,4	34	9
PAB1030	D	121	1450	3200	52	360	3,6	15,6	34	9
PAB6112	D	121	1450	3200	52	360	3,6	15,4	34	9
PAB1031	D	127	1750	3860	52	359	3,6	22,3	49	10
PAB6102	D	127	1750	3860	52	359	3,6	22,0	49	10
PAB6414	D	106	950	1923	40,6	280	2,8	10,0	22	7
PAB6430	D	106	950	1923	40,6	280	2,8	9,8	22	7
PAB6403	D	112	1120	2470	44	303	3,0	14,5	32	8
PAB6419	D	112	1120	2470	44	303	3,0	14,4	32	8
PAB6404	D	121	1450	3200	64	440	4,4	14,8	33	8
PAB6420	D	121	1450	3200	64	440	4,4	14,6	32	8
PAB6401	D	113	1150	2535	36	248	2,5	15,6	34	9
PAB6417	D	113	1150	2535	36	248	2,5	15,4	34	9
PAB6402	D	121	1450	3200	52	360	3,6	15,6	34	9
PAB6418	D	121	1450	3200	52	360	3,6	15,4	34	9
PAB6405	D	127	1750	3860	52	359	3,6	22,3	49	10
PAB6421	D	127	1750	3860	52	359	3,6	22,0	49	10
PAB6117	D	127	1750	3860	52	359	3,6	21,7	48	10

Código de produto	Índice de velocidade	Índice de carga	Carga máxima @30kmph (20 mph)		Pressão do Ar			Peso		Prof.
			kgs	lbs	psi	kpa	bar	kgs	lbs	mm
PAB1274	B	120	1400	3086	41	282	2,8	25,9	57	10
PAB6101	B	120	1400	3086	41	282	2,8	25,6	57	10
PAB6118	B	128	1800	3970	89,9	620	6,2	27,2	60	10
PAB1280	B	128	1800	3970	89,9	620	6,2	27	60	10
PAB3180	B	122	1500	3307	52	360	3,6	16,3	36	8
PAB6115	B	122	1500	3307	52	360	3,6	16,1	35	8
PAB1055	D	128	1800	3968	52	360	3,6	22,3	49	10
PAB6113	D	128	1800	3968	52	360	3,6	22,0	49	10
PAB6408	D	128	1800	3968	52	360	3,6	22,3	49	10
PAB6424	D	128	1800	3968	52	360	3,6	22,0	49	10
PAB6119	D	130	1900	4190	57	390	3,9			10
PAB1281	D	130	1900	4190	57	390	3,9	24,5	54	10
PAB1279	B	130	1750	3859	29	200	2,0	30,1	66	10
PAB6104	B	130	1750	3859	29	200	2,0	29,7	66	10
PAB1272	B	134	2120	4690	44	300	3,0	30,8	68	10
PAB6114	B	134	2120	4690	44	300	3,0	30,5	67	10
PAB1273	D	138	2360	5205	36	250	2,5	41,5	92	12
PAB6116	D	138	2360	5205	36	250	2,5	41,1	91	12
PAB6411	D	138	2360	5205	36	250	2,5	41,5	92	12
PAB6427	D	138	2360	5205	36	250	2,5	41,1	91	12

A GRI produz pneus especiais de alta qualidade que são construídos de forma sustentável usando borracha natural de alta pureza do Sri Lanka. Fundada em 2002, a empresa produz pneus para movimentação de materiais, pneus agrícolas e de construção. A GRI opera em 9 países e está presente com a comercialização dos seus produtos em mais de 50 países. Em 2018, a GRI abriu uma fábrica avançada no Sri Lanka para produzir pneus agrícolas radiais. Em 2020, a GRI iniciou a construção de uma grande instalação de mistura para compostos de pneus, e em 2021 iniciou a maior expansão da sua avançada fábrica de pneus especiais. A GRI assegura o seu compromisso com a sustentabilidade e a proteção ambiental através de todas as suas estratégias e processos. O crescimento ambientalmente sustentável é o nosso objetivo estratégico, tanto no presente como para as gerações futuras.

GARANTIA LIMITADA

Todos os pneus de borracha sólida para empilhadeiras fabricados pela Global Rubber Industries são cobertos por garantia limitada, que inclui cobertura contra defeitos de material, fabricação e outros defeitos de fabricação sujeitos ao uso dos pneus sob condições especificadas. Se qualquer pneu coberto por esta garantia for considerado utilizável devido aos defeitos acima mencionados, iremos reparar o pneu ou fornecer uma permissão para comprar um pneu novo ao preço atual como uma porcentagem da banda de rodagem desgastada do pneu original no momento da compra, fazendo a reivindicação. O custo de transporte, serviço e imposto sobre vendas pago será suportado pelo proprietário do pneu reivindicado. A garantia limitada aplica-se exclusivamente ao proprietário do pneu.