

PNEU DIAGONAL PARA TRATORES UTILITÁRIOS

Desenhado para todas as aplicações agrícolas em geral. Excelente rendimento e estabilidade em todo tipo de terrenos.

RENDIMENTO

TRAÇÃO



ECONOMIA DE COMBUSTÍVEL



PROTEÇÃO DO SOLO



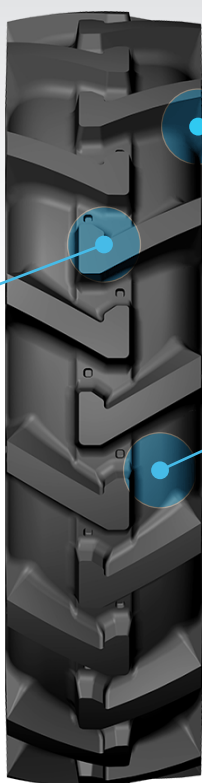
COMPOSTO	DESENHO	APLICAÇÃO
X	(G1W)	



CARACTERÍSTICAS PRINCIPAIS

DESENHO EXCLUSIVO DA BANDA DE RODAGEM

Oferece uma tração superior no solo macio, o que permite uma maior economia de combustível.



FLANCO FLEXÍVEL

Proporciona um grande conforto ao conduzir e menos fadiga.

CARCAÇA RESISTENTE E COMPOSTO ESPECIAL

Para uma excelente durabilidade do pneu.

Código de produto	Medida	PR	TL/TT	Aro / Roda		Dimensão inflada sem carga ± 2%				Raio Estático sob Carga		Circunferência de Rolamento ± 2%	
						Largura da secção		Diâmetro externo					
				Rec.	Alt.	mm	inch	mm	inch	mm	inch	mm	inch
PAB1301	7-14	8	TT	5JA	5KB	183	7,2	691	27,2	469	18,5	2097	82,6

Índice de velocidade	Índice de carga	Carga máxima @30kmph (20 mph)		Pressão do Ar			Peso	Peso	Prof.
		kgs	lbs	psi	kpa	bar	kgs	lbs	mm
A 6	94	685	1507	58	400	4,0	12,4	27	27

A GRI produz pneus especiais de alta qualidade que são construídos de forma sustentável usando borracha natural de alta pureza do Sri Lanka. Fundada em 2002, a empresa produz pneus para movimentação de materiais, pneus agrícolas e de construção. A GRI opera em 9 países e está presente com a comercialização dos seus produtos em mais de 50 países. Em 2018, a GRI abriu uma fábrica avançada no Sri Lanka para produzir pneus agrícolas radiais. Em 2020, a GRI iniciou a construção de uma grande instalação de mistura para compostos de pneus, e em 2021 iniciou a maior expansão da sua avançada fábrica de pneus especiais. A GRI assegura o seu compromisso com a sustentabilidade e a proteção ambiental através de todas as suas estratégias e processos. O crescimento ambientalmente sustentável é o nosso objetivo estratégico, tanto no presente como para as gerações futuras.

GARANTIA LIMITADA

Todos os pneus de borracha sólida para empilhadeiras fabricados pela Global Rubber Industries são cobertos por garantia limitada, que inclui cobertura contra defeitos de material, fabricação e outros defeitos de fabricação sujeitos ao uso dos pneus sob condições especificadas. Se qualquer pneu coberto por esta garantia for considerado utilizável devido aos defeitos acima mencionados, iremos reparar o pneu ou fornecer uma permissão para comprar um pneu novo ao preço atual como uma porcentagem da banda de rodagem desgastada do pneu original no momento da compra, fazendo a reivindicação. O custo de transporte, serviço e imposto sobre vendas pago será suportado pelo proprietário do pneu reivindicado. A garantia limitada aplica-se exclusivamente ao proprietário do pneu.